

Fosen

Befolkning og næringsliv

Scenarier

Attraktivitet

Kommunens rolle

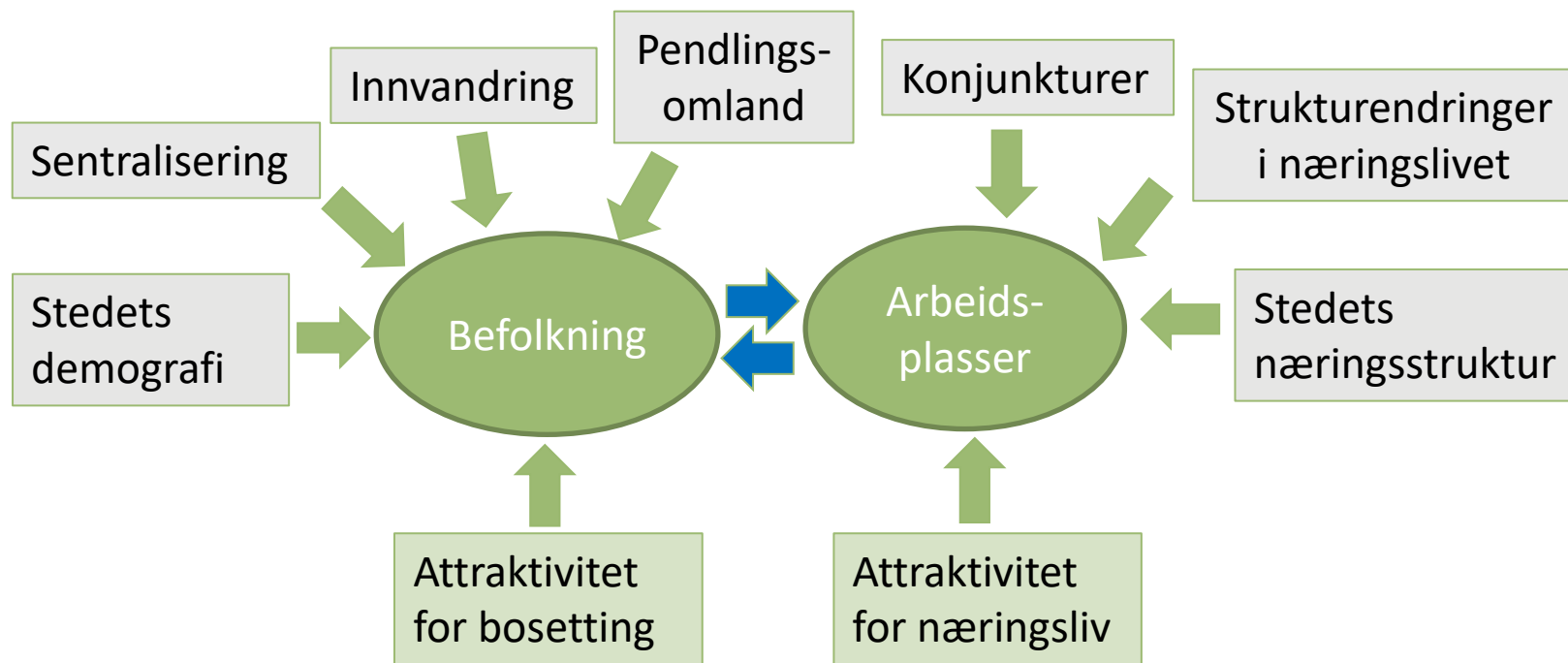
<https://regionalanalyse.no/>



Hvorfor vokser steder?

Strukturelle drivkrefter påvirker utviklingen, men kan ikke påvirkes lokalt.

Ytre drivkrefter:



Indre drivkrefter:

Attraktivitet handler om bidraget til veksten fra lokale krefter

Befolkningsutvikling

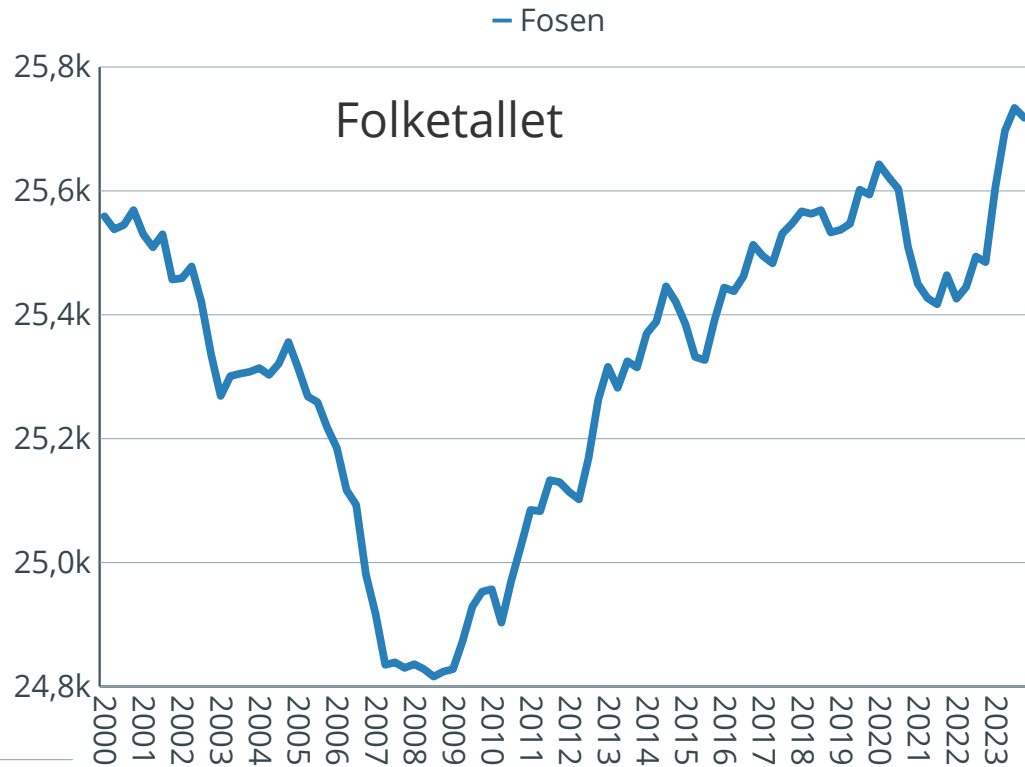
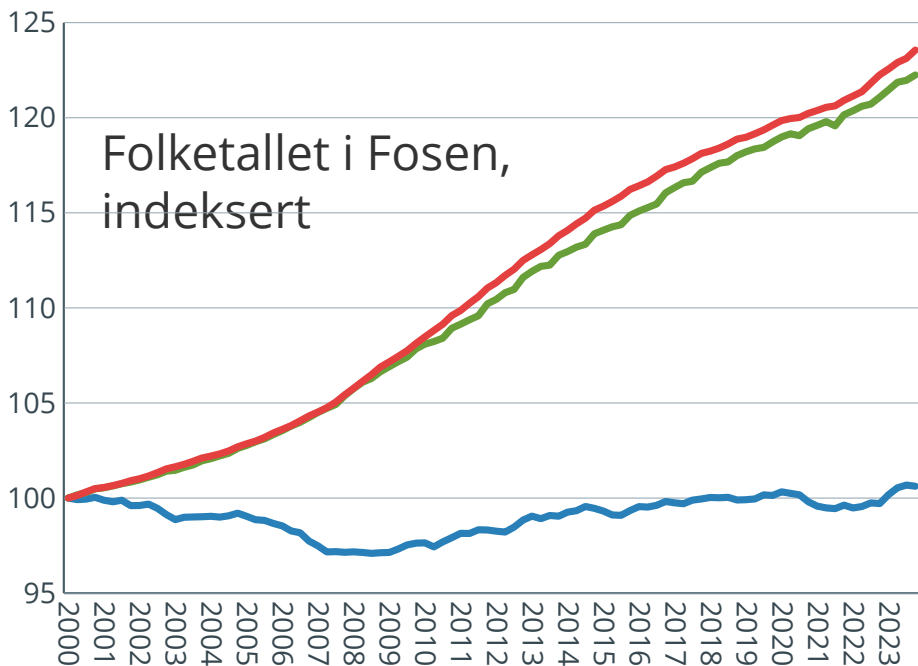


Befolkning

Folketallet i Fosen

Har stått praktisk talt stille siden 2000.

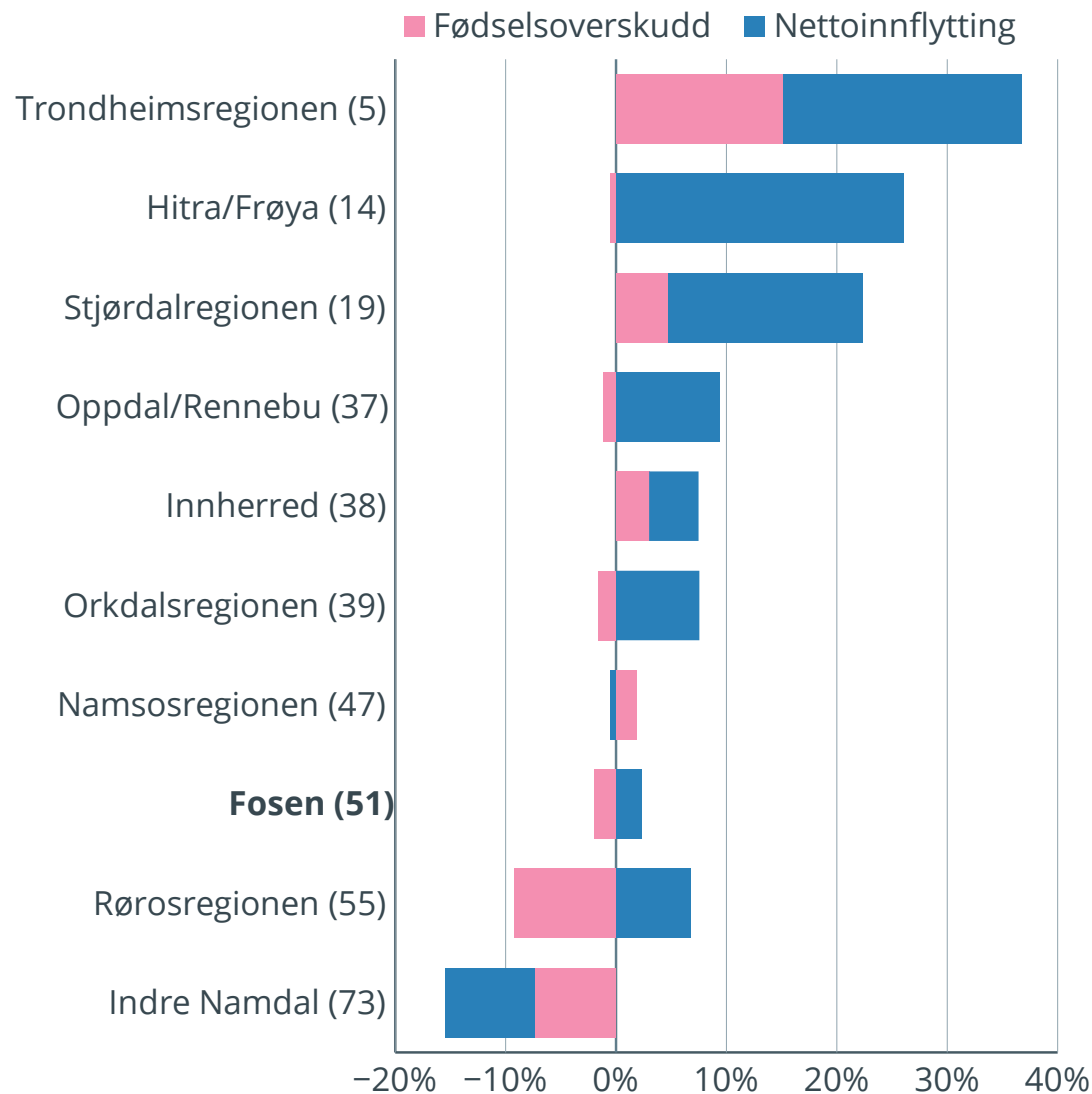
— Fosen — Norge — Trøndelag



Befolkning

Byene vokser. Har fødselsoverskudd og innflytting.

Distriktene krymper, med noen unntak som Hitra/Frøya.

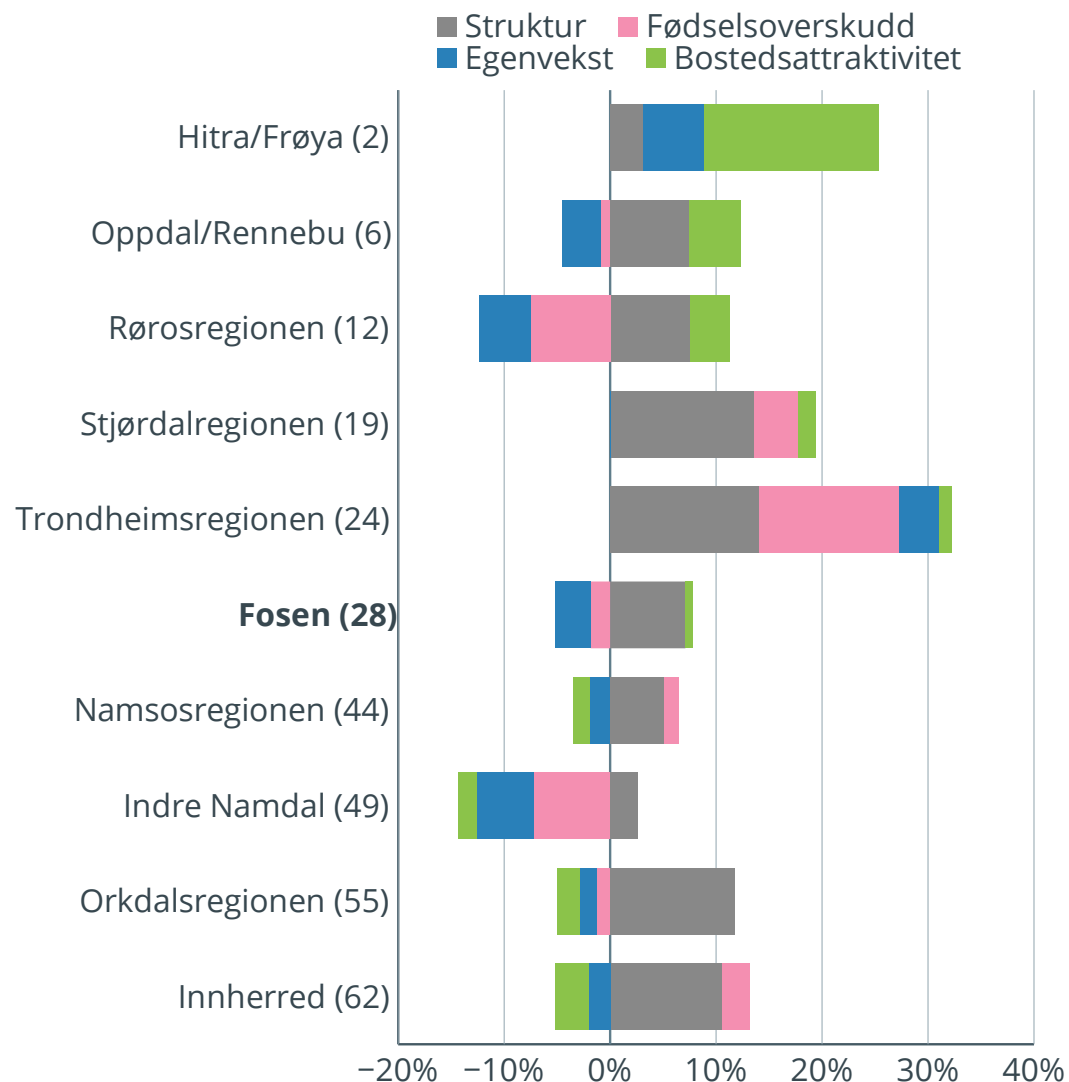


Befolkningsvekst etter 2000 fordelt på fødselsoverskudd og nettoinnflytting (inkludert innvandring) i valgt periode. Tallene i parentes viser rangeringen.

Bostedsattraktivitet

Flyttetallene til Fosen har vært som forventet de siste årene.

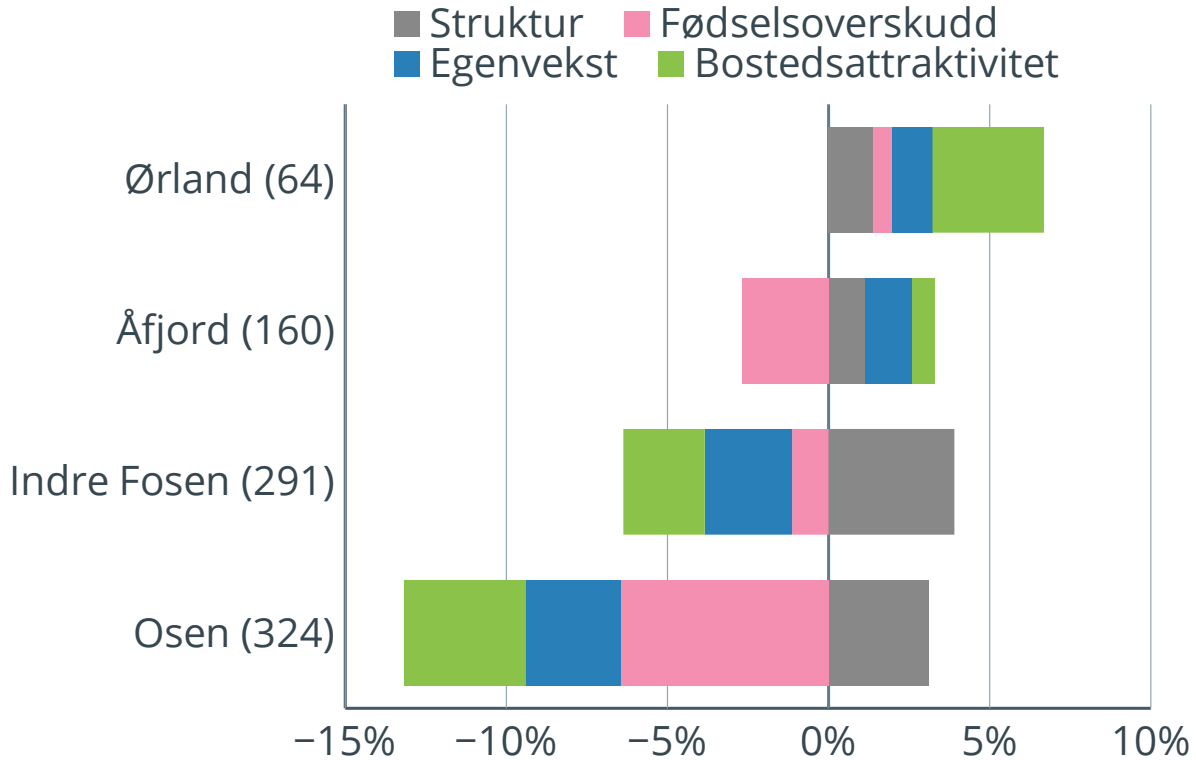
Arbeidsplassveksten har vært litt svakere enn landet.



Nettoflyttingen til Meløy, dekomponert i ulike drivkrefter. 2000-2022

Bostedsattraktivitet

Ørland og Åfjord har hatt høyere innflytting enn forventet siste ti år og har samtidig hatt en god arbeidsplassvekst.



Nettoflyttingen siste ti år, dekomponert i ulike drivkrefter.

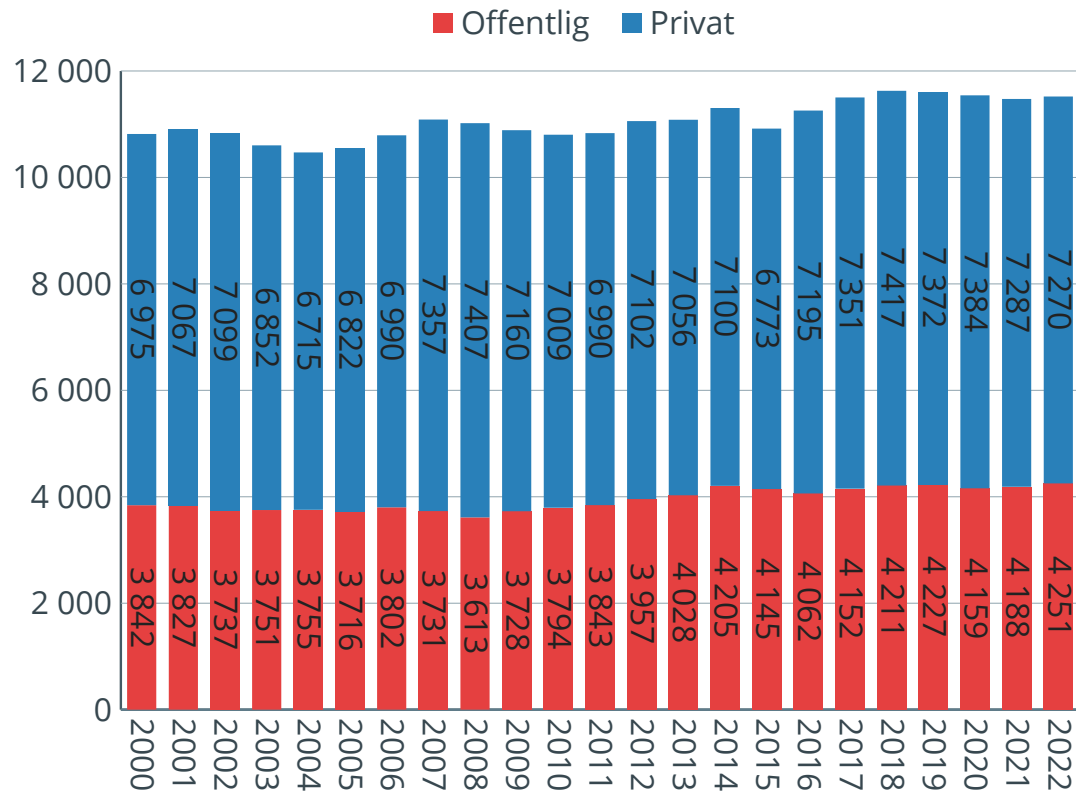


Arbeidsplasser

Arbeidsplasser

Antall arbeidsplasser har endret seg lite siden 2000.

Det har vært vekst ellers i landet.



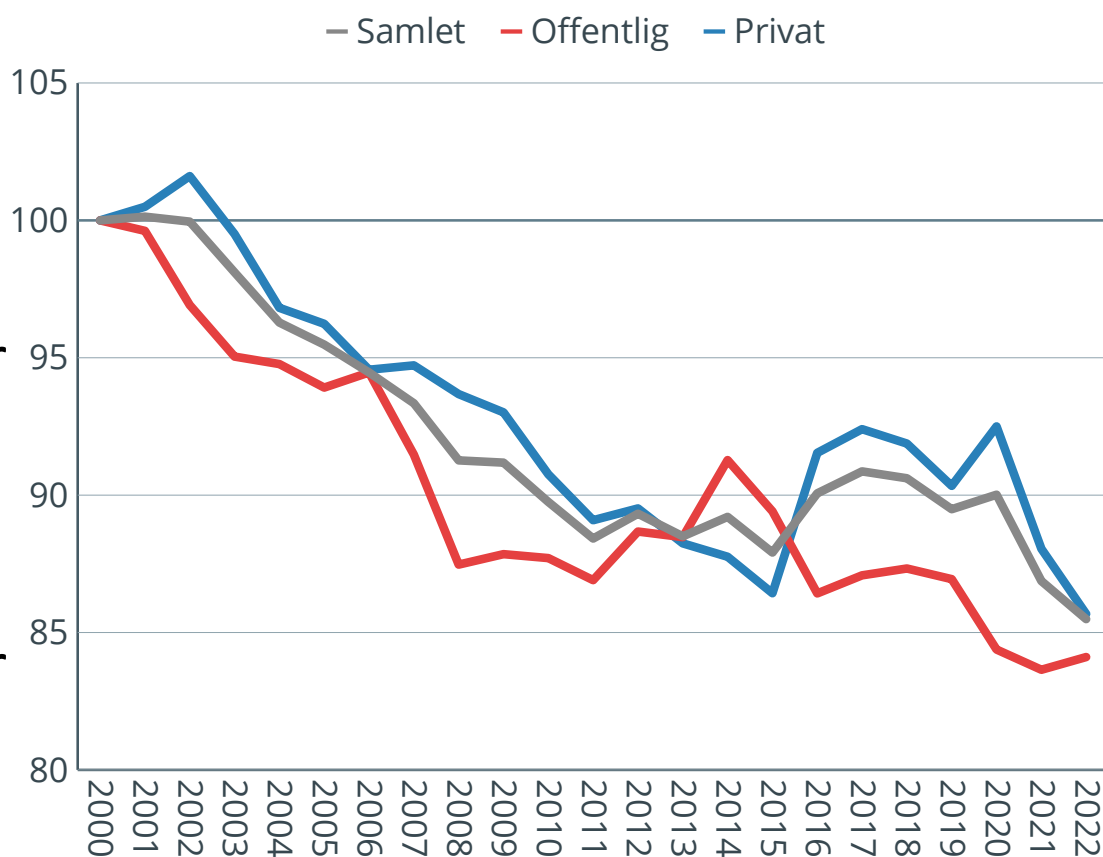
Antall arbeidsplasser i offentlig og privat sektor i Fosen.

Arbeidsplasser

14,3 prosentpoeng lavere vekst i antall arbeidsplasser i næringslivet.

15,9 prosentpoeng lavere vekst i antall arbeidsplasser i det offentlige.

Årsaken er at befolkningsveksten har vært svak og næringsstrukturen ugunstig.



Utvikling av antall arbeidsplasser i Fosen indekstert slik at nivået i 2000=100, relativt til indeksen for Norge.

Scenarier

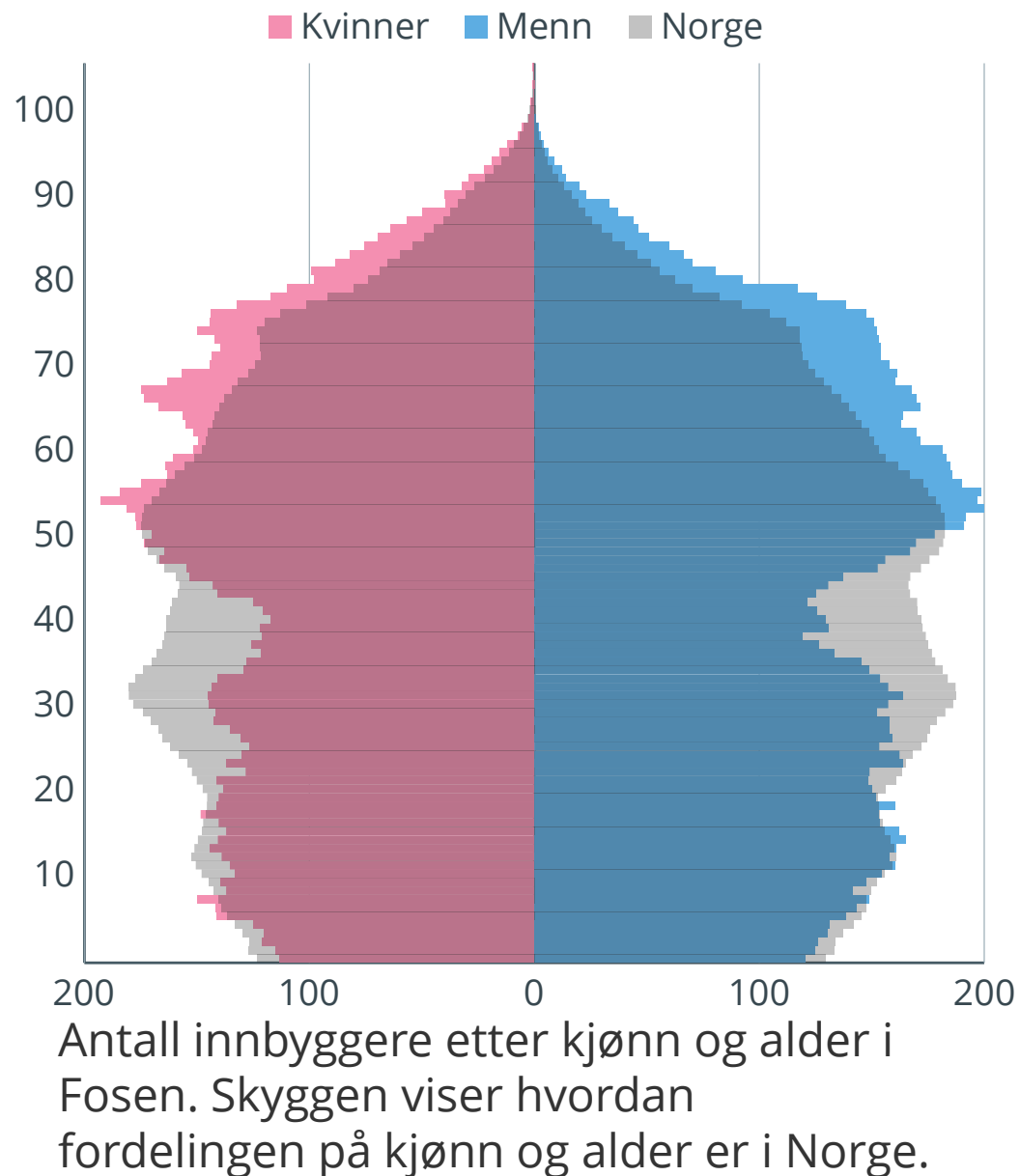


Befolkningspyramiden

Stor andel eldre.

Liten andel kvinner 20 til 40 år.

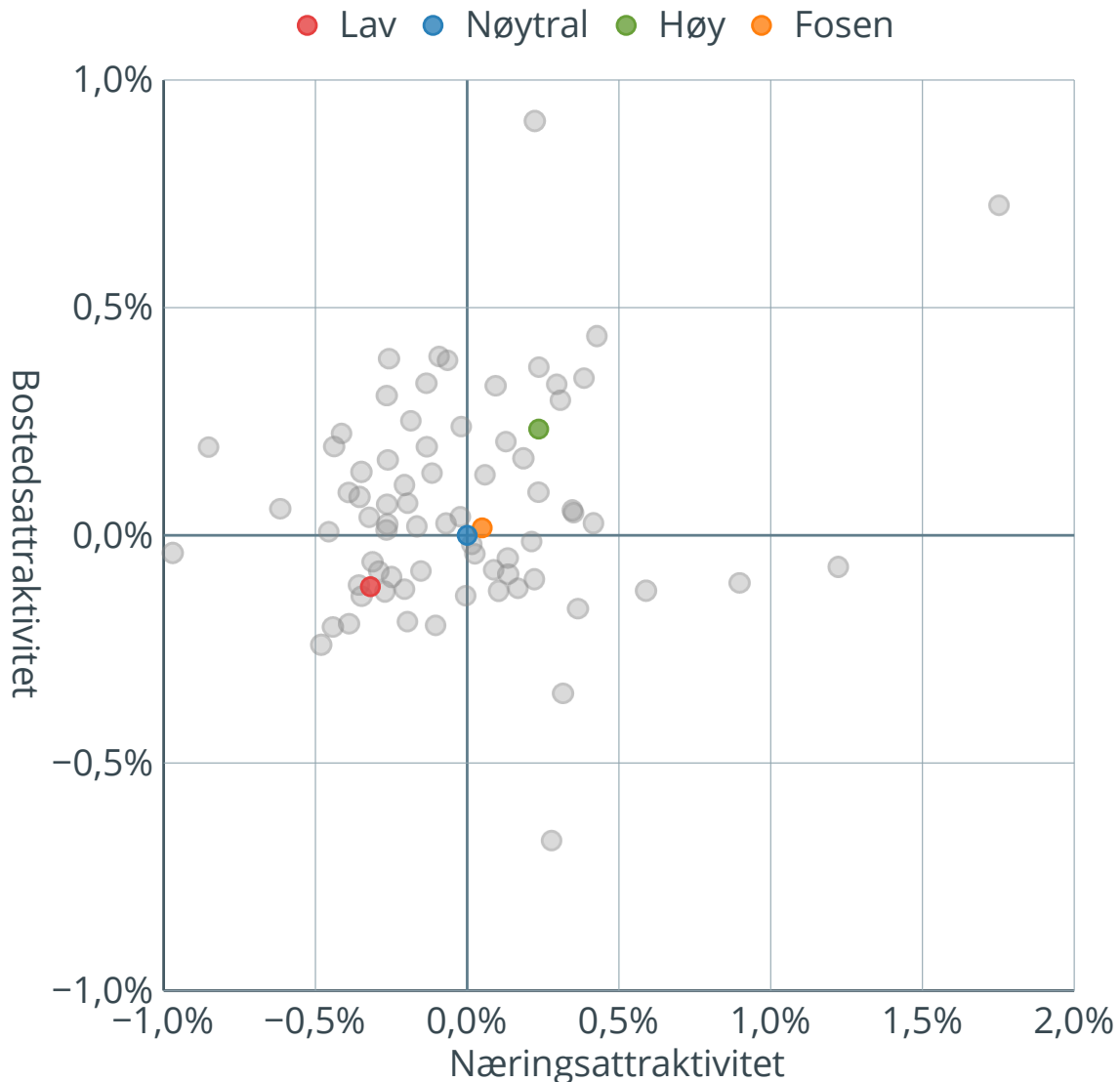
Nesten samme andel barn, fordi fruktbarheten har vært høy.



Framtidig attraktivitet

Hva blir attraktiviteten til Fosen i framtiden?

Har hatt høy bostedsattraktivitet de siste årene.

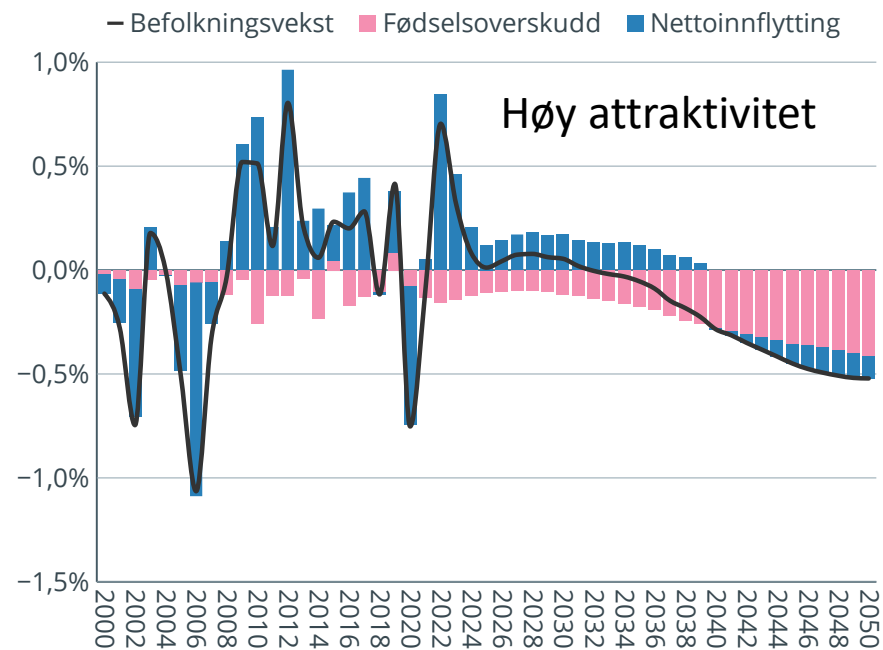
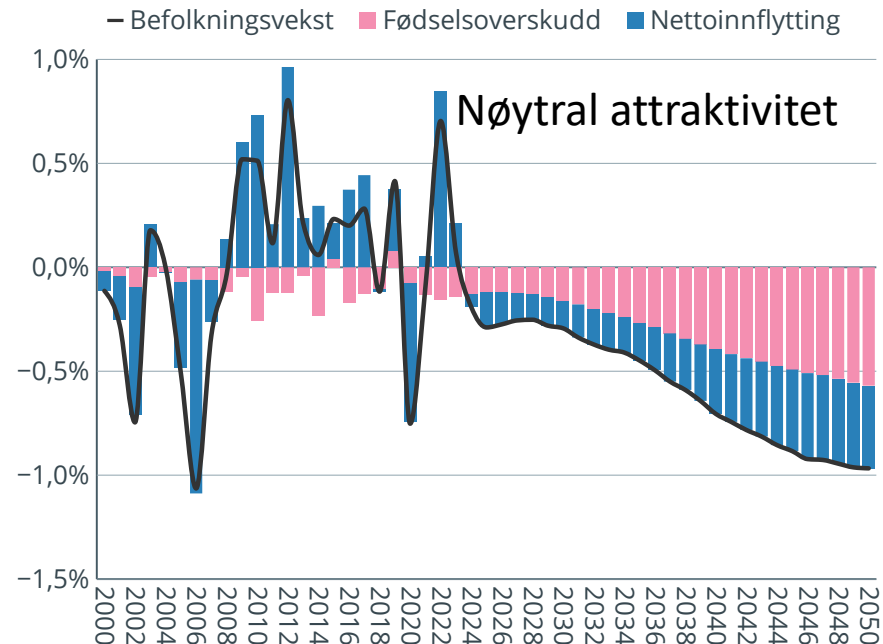


Verdier for attraktivitet for Fosen som er lagt inn i scenariene. Gjennomsnittsverdier for de andre regionene i perioden 2012-2021 er vist med de grå prikkene.

Befolkning

Fosen vil få et økende fødselsunderskudd. Normalt vil det bli netto utflytting i tillegg dersom innvandringen er lav.

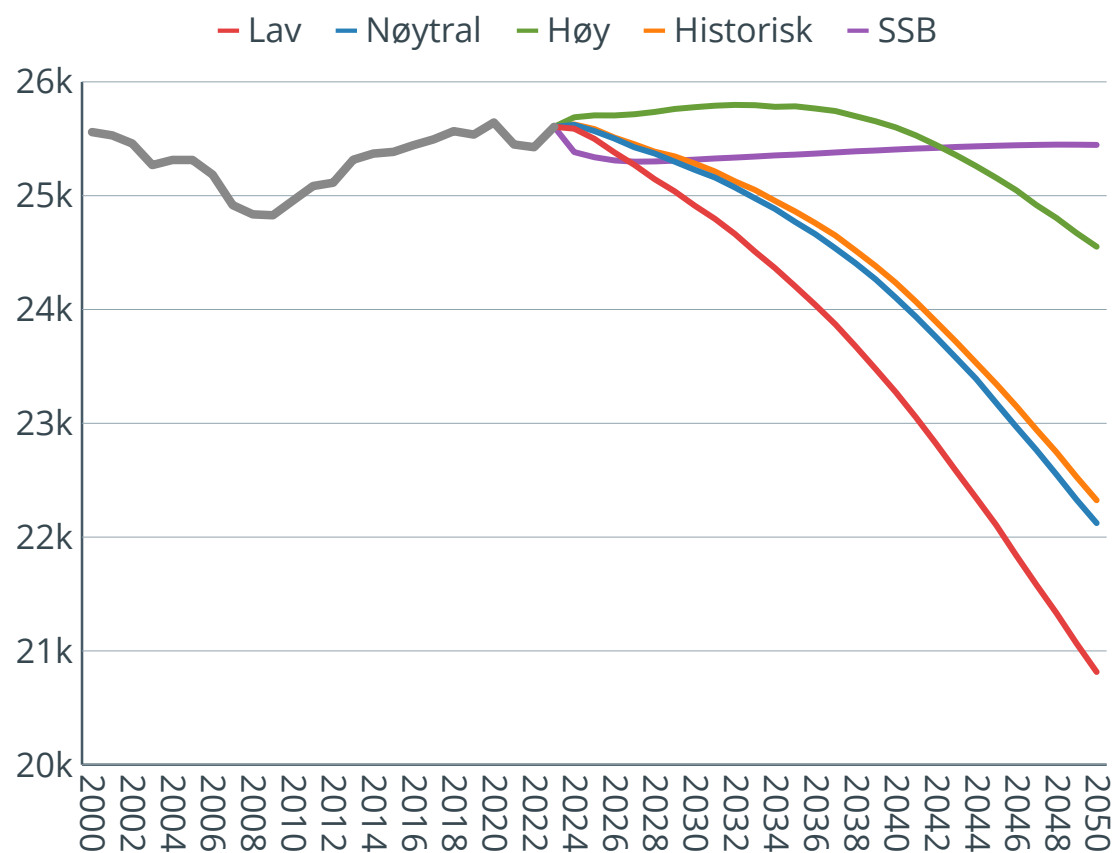
Med høy attraktivitet vil det heller ikke bli vekst i folketallet.



Befolkning

Med høy attraktivitet blir det en ganske liten nedgang i folketallet.

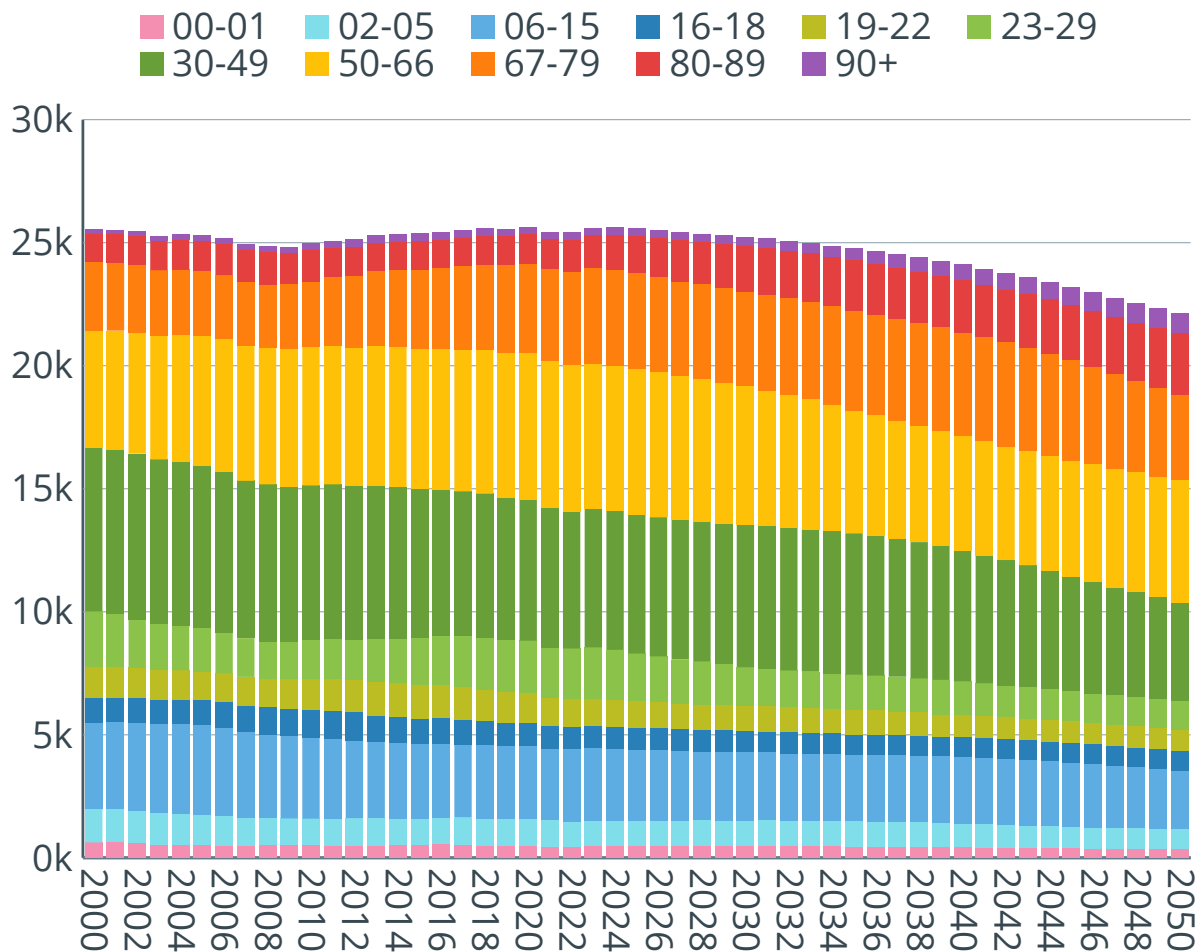
Med middels eller lav attraktivitet blir det ganske sterk nedgang.



Antall innbyggere i Fosen i ulike scenarier samt SSBs framskrivning.

Befolkning

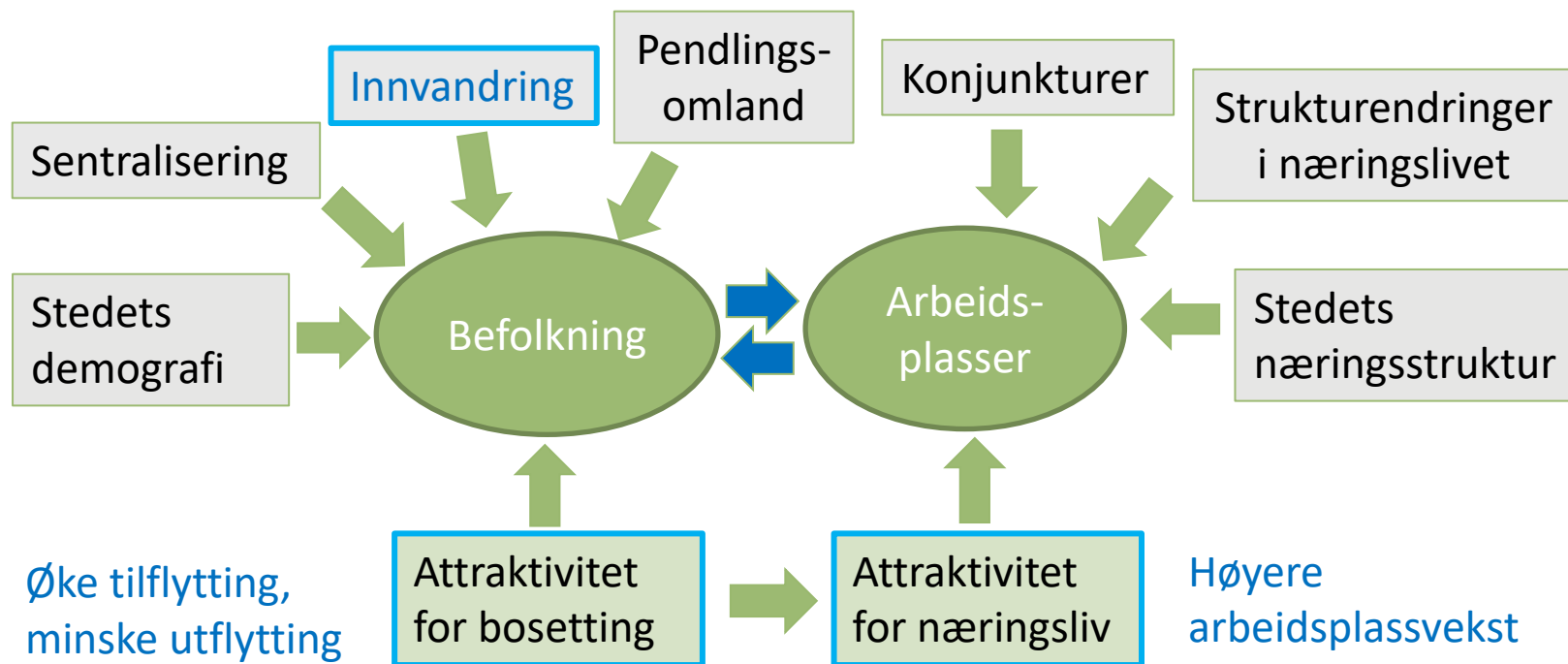
Med nøytral attraktivitet vil det bli vekst i antall pensjonister, men nedgang i antall barn og innbyggere i arbeidsdyktig alder.



Antall innbyggere/kostnader i ulike aldersgrupper i Fosen i nøytralt scenario.

Hva kan kommunene gjøre?

Ytre drivkrefter:



Indre drivkrefter:

Attraktivitet handler om bidraget til veksten fra lokale krefter

Hvordan skape attraktivitet for bosetting og næringsliv?

Alle steder forsøker å være attraktive – stor konkurranse om folk og arbeidsplasser.

Penger kan ikke veksles direkte om til arbeidsplasser og innflytting.

Kommunen kan ikke skape attraktivitet alene.

Kommunene må greie å mobilisere hele samfunnet. Tåle endringer. Folk adferd og holdninger må endres. Høy tillit er nødvendig.

Stedsidentitet

Optimisme

Tillitskartet

Felles ambisjoner

Politikere

Ansatte

Kommunen

Næringslivet

Frivillig sektor

Fylkeskommunen

Regionale inst.

Nabokommuner

Besøkende

Takk for meg

Knut Vareide
Telemarksforsking

Regionalanalyse.no